

PIANO DI COLTIVAZIONE E SISTEMAZIONE

2009

CAVA "LA ZAVATTONA "

NOVEMBRE 2009

TITOLO  
OPERE PRELIMINARI

TAVOLA  
3

FASI ANNUALI  
DI SCAVO E SISTEMAZIONE

Scala: fuori scala

COMITENTE

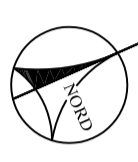
**Mumms!**  
ESTRAZIONE E COMMERCIO  
DI CAVA SILENTI  
PER IMPRESI LOCALI  
Via. Marchionni 208, ZAVATTONA (MO)  
tel. 059/429971-3088  
P. IVA 0200000298

RESPONSABILE: Dott. Carlo Valteriano Franchi COORDINAMENTO PROGETTO: ANGELO GIULIO RICCI

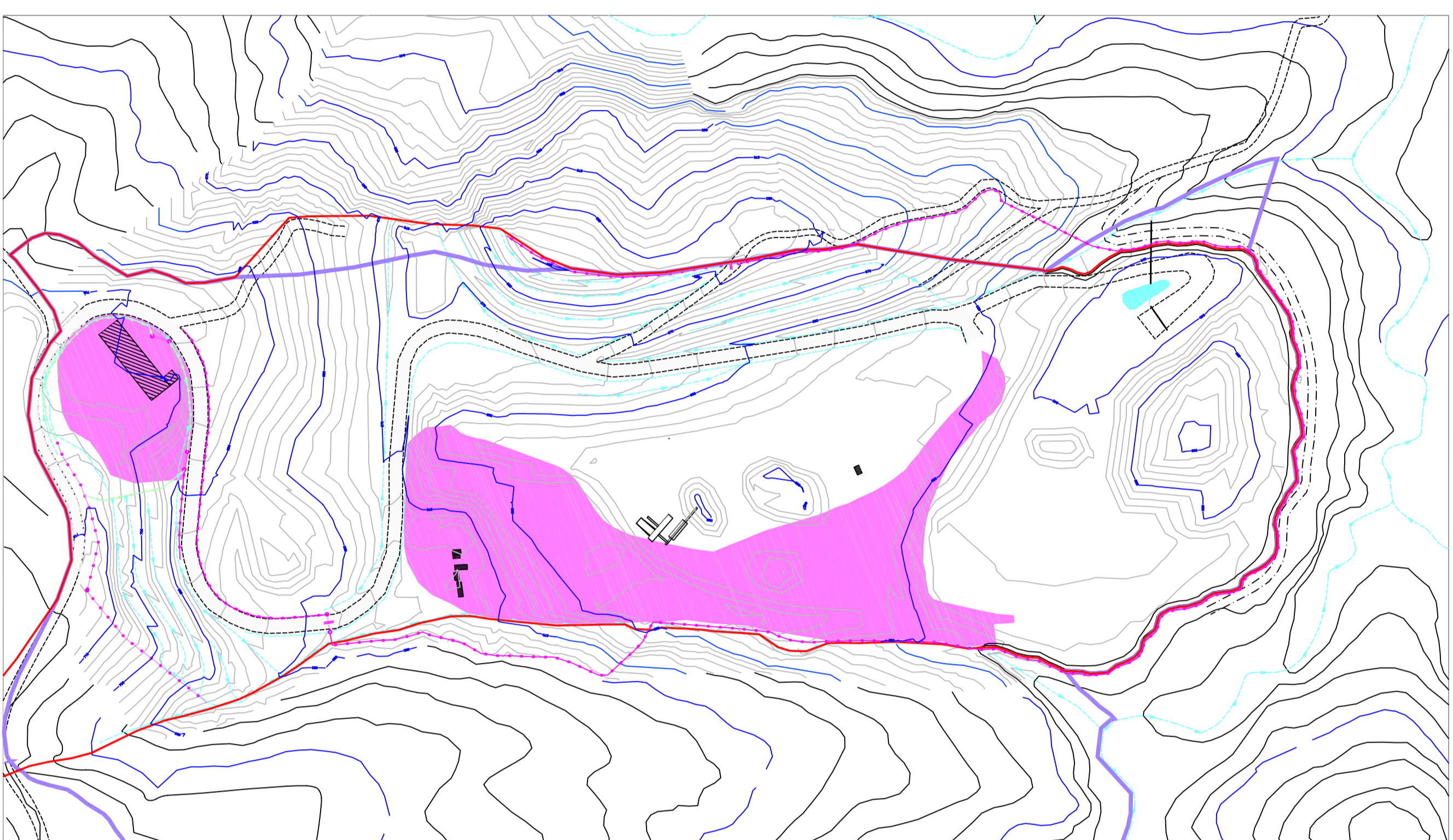
GRUPPO DI LAVORO: Genio Edilizio Grande Frenzi  
Dottorato Geol. Stefano Velli  
Dott. Ing. Paolo Feloni  
TOPOGRAFIA, PIANO ECONOMICO  
ANGETTI GEOLOGICI E AMBIENTALI  
ASSETTI AMBITO/VEGETAZIONALI

LEGENDA

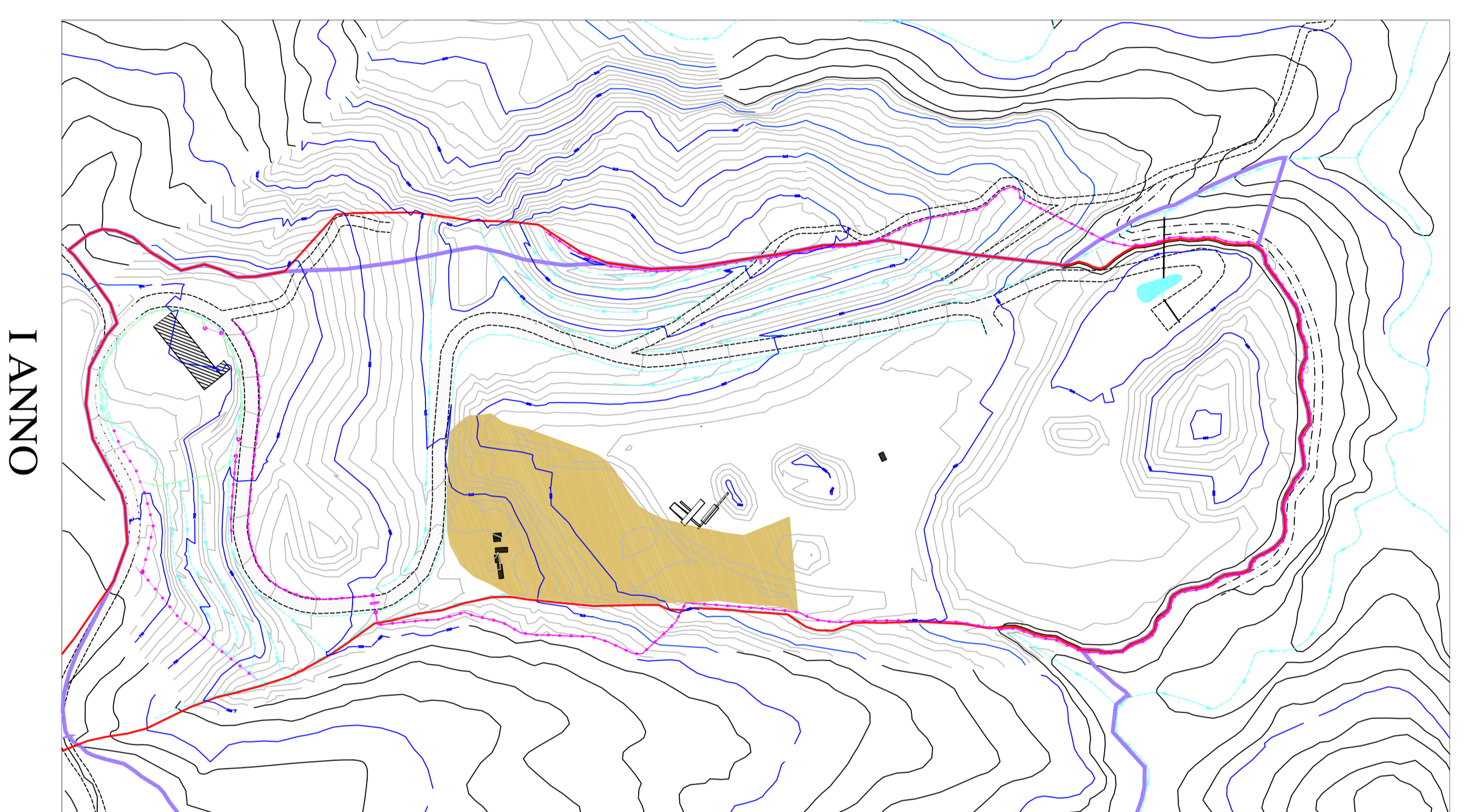
- LIMITE PAE 2009
- LIMITE PAE PREVISTE
- ANEA DI INTERVENTO
- OPERE PRELIMINARI
  - RECINZIONE ESISTENTE
  - RECINZIONE DI PROGETTO
  - FOSSE DI GUARDA ESISTENTI
- AREE OGGETTO DI INTERVENTI
  - INTERVENTI ESTRATTIVI
  - INTERVENTI DI RIPRISTINO



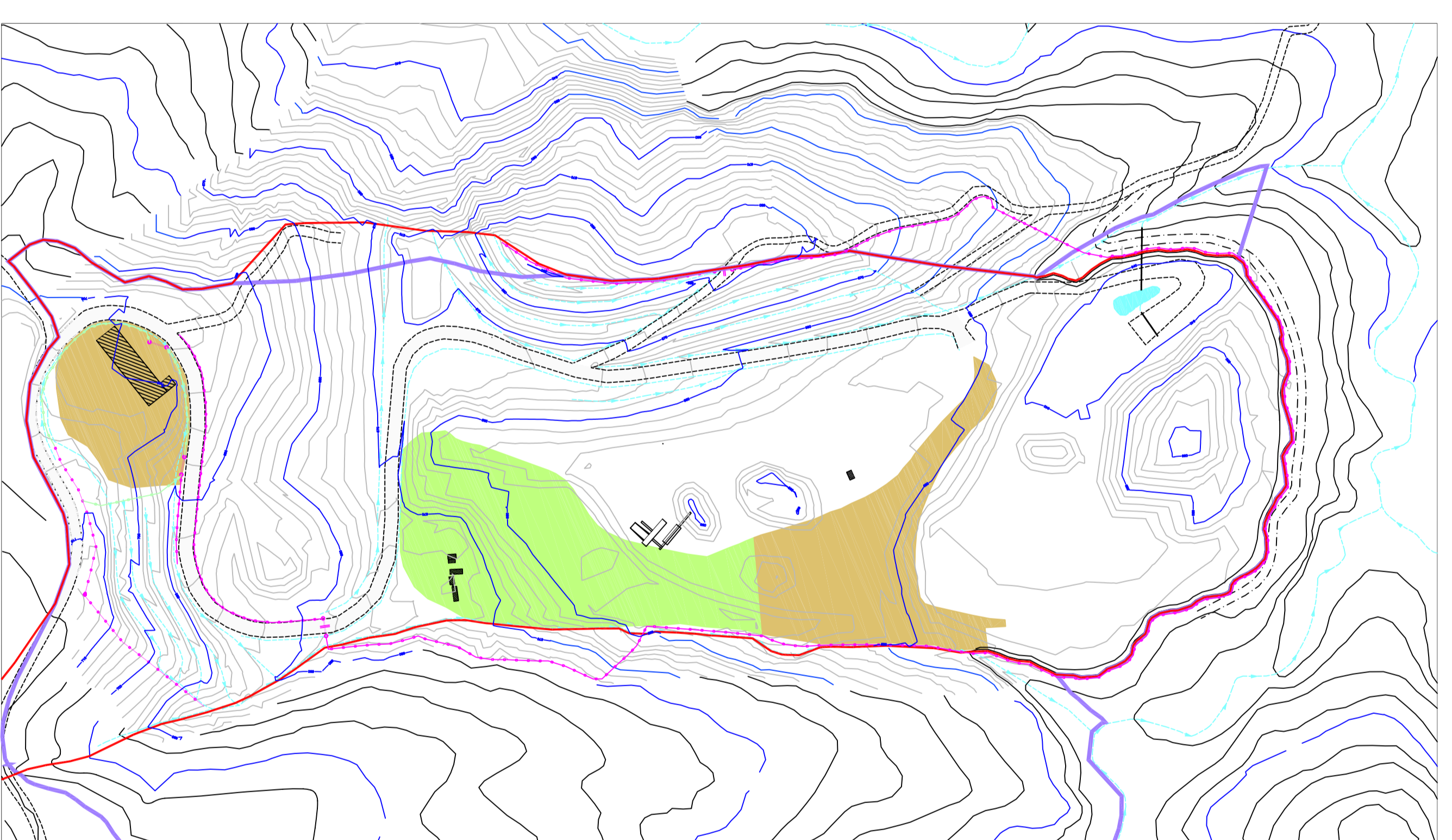
OPERE PRELIMINARI



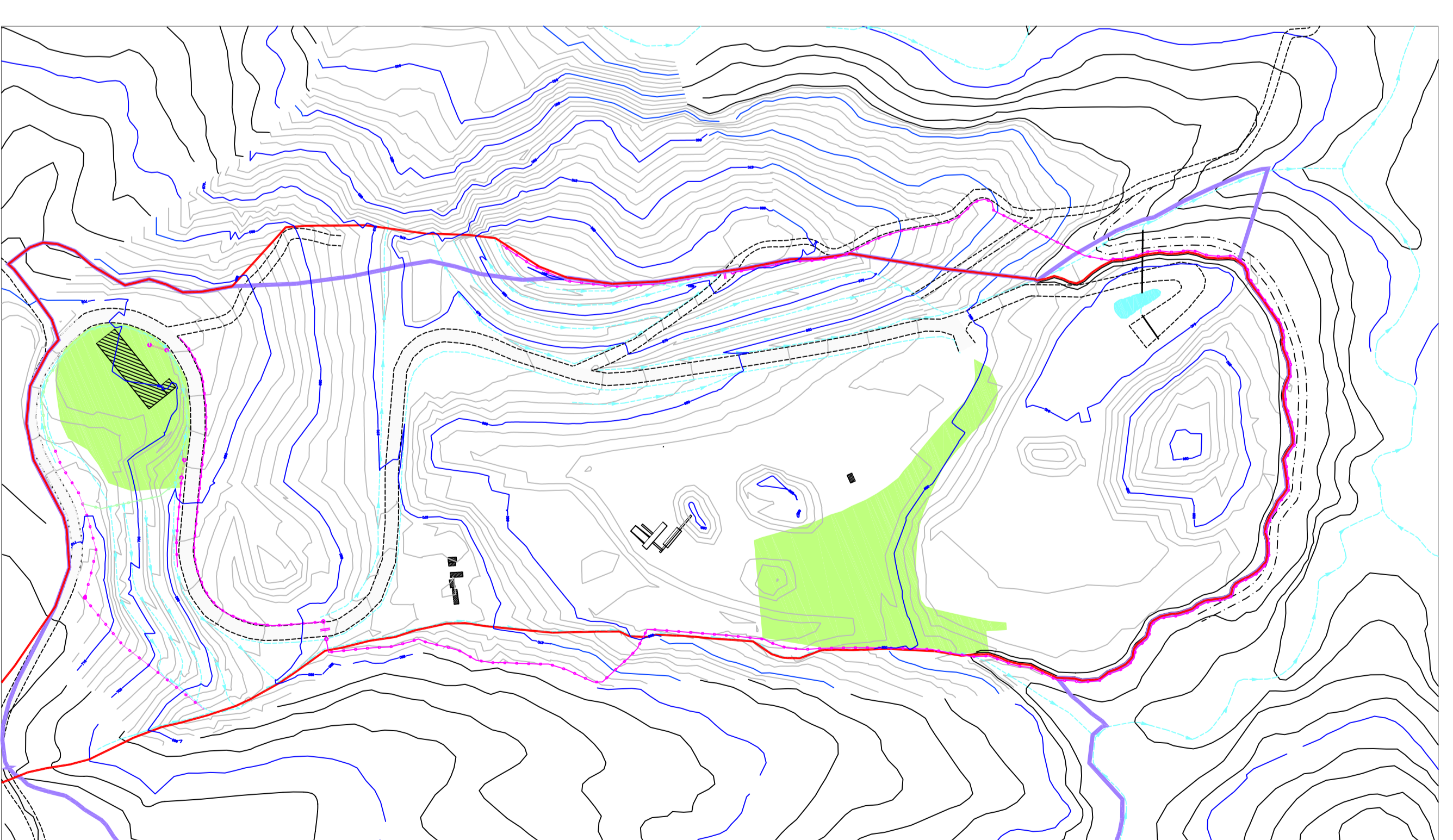
FASI ANNUALI DI SCAVO E SISTEMAZIONE



I ANNO



II ANNO



III ANNO